
Kiegészítő információ Goodwe XS beüzemeléséhez

A XS szériába tartozó inverterek beüzemeléséhez szükség van a csomagban lévő 8 tűs csatlakozó bedugására is.



Az AC és DC csatlakozások közt van egy négyszögletes Wifi antenna csatlakozó és egy kerek RS485 csatlakozó is, ami az inverter külső vezérlésére használható.

Ha az inverter külső vezérlés nélkül kerül beüzemelésre (az esetek 99%-ban) akkor is szükség van az aljzatba dugni a hozzá adott nyolc tűs csatlakozót.

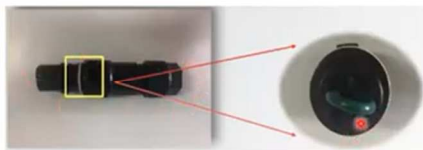
Nélküle nem indul el az inverter.

Remote Disconnect Terminal



XS series inverter (similar for SDT G2 and SMT)

If the remote disconnect feature is NOT used, the remote disconnect connector MUST be installed with terminals 4 and 5 shorted with a wire or resistor (supplied)



Insert connector into 8 pin terminal on the inverter

